

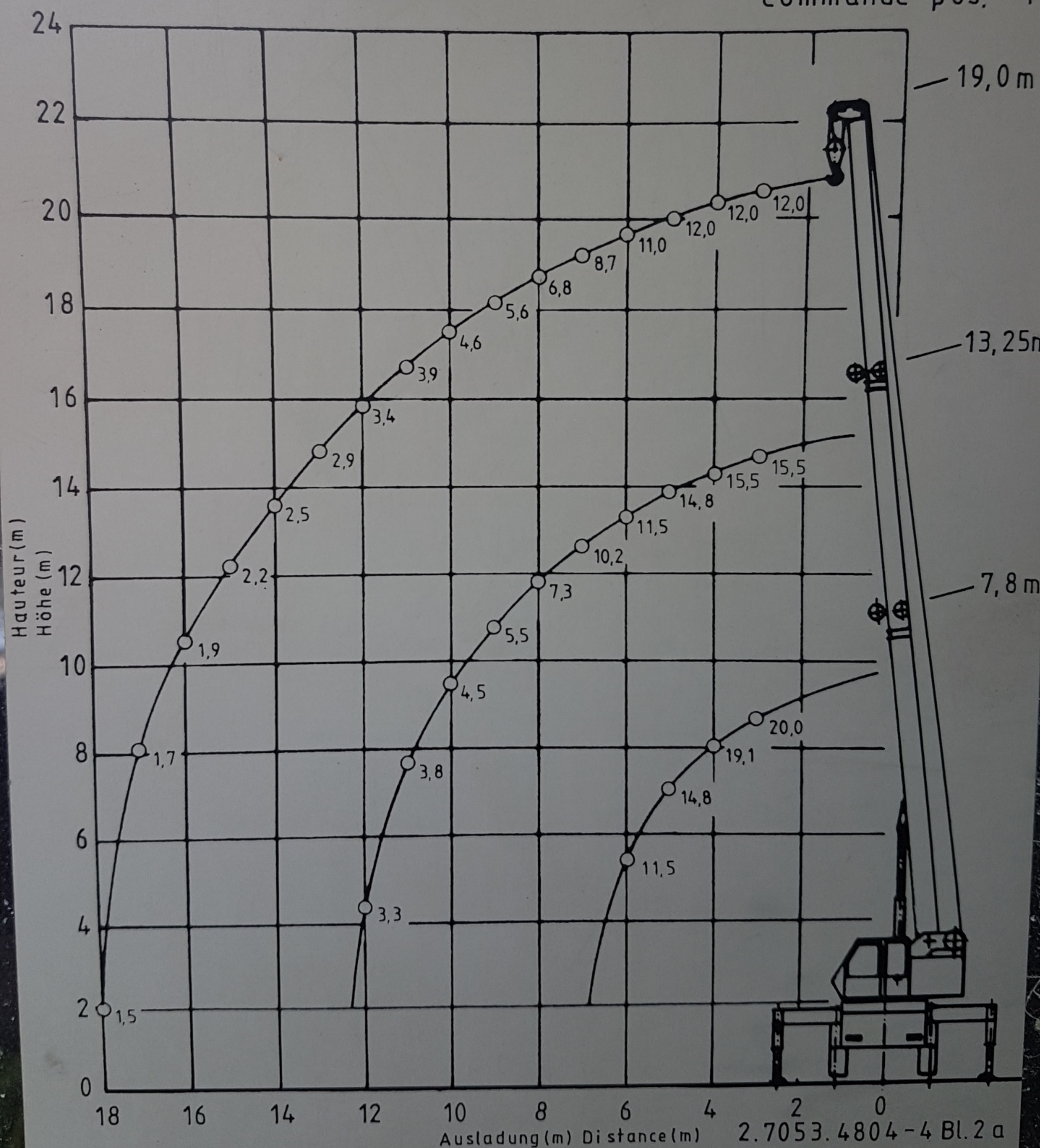
Gottwald - Autokran - Aufbau 20,0t (75mt) CAMION GRUE GOTTWALD 20,0t (75mt)

Tragfähigkeiten (t) am Teleskopausleger
Charge admissible au crochet (t) (DIN 15019.2; 15018)

Drehbereich $2 \times 135^\circ$ über die Hinterkante
Plage de $2 \times 135^\circ$ sur bord arrière 5,00 m Basis
Base 5,00 m

Drehbereich $2 \times 10^\circ$ über die Hinterkante
Plage de $2 \times 10^\circ$ sur bord arrière 2,25 m Basis
Base 2,25 m

Dekadenschalter 1
Commande pos. 1



Das Gewicht der Unterflasche ist mit 150 kg berücksichtigt
Le poids de moufle inferieure est prise en consideration avec 150 kg

2.7053.4804-4 Bl.2 a